

PRODUKTKATALOG

Norges mest brukte programmer for
regnskapsavslutning, skatteberegning og ligningsdokumenter



FINALE



Finale Systemer as

Flest årsoppgjør i Norge

Finale Systemer AS er markedsleder innen programvare for regnskapsavslutning, skatteberegning og ligningsdokumenter. Selskapet ble stiftet i 1988 og har i dag omkring 5.600 brukere. Hvert år utfører disse mer enn 130.000 årsoppgjør med programvaren FINALE Årsoppgjør.

Fokus på kundens behov

Finales ledende markedsposisjon kommer våre brukere til gode på flere måter. Vi mottar mange tilbakemeldinger, og dette gir oss verdifull informasjon for utvikling av eksisterende og ny programvare. Vesentlige elementer i systemene er utviklet på bakgrunn av våre kunders ønsker.

Ressurser til utvikling

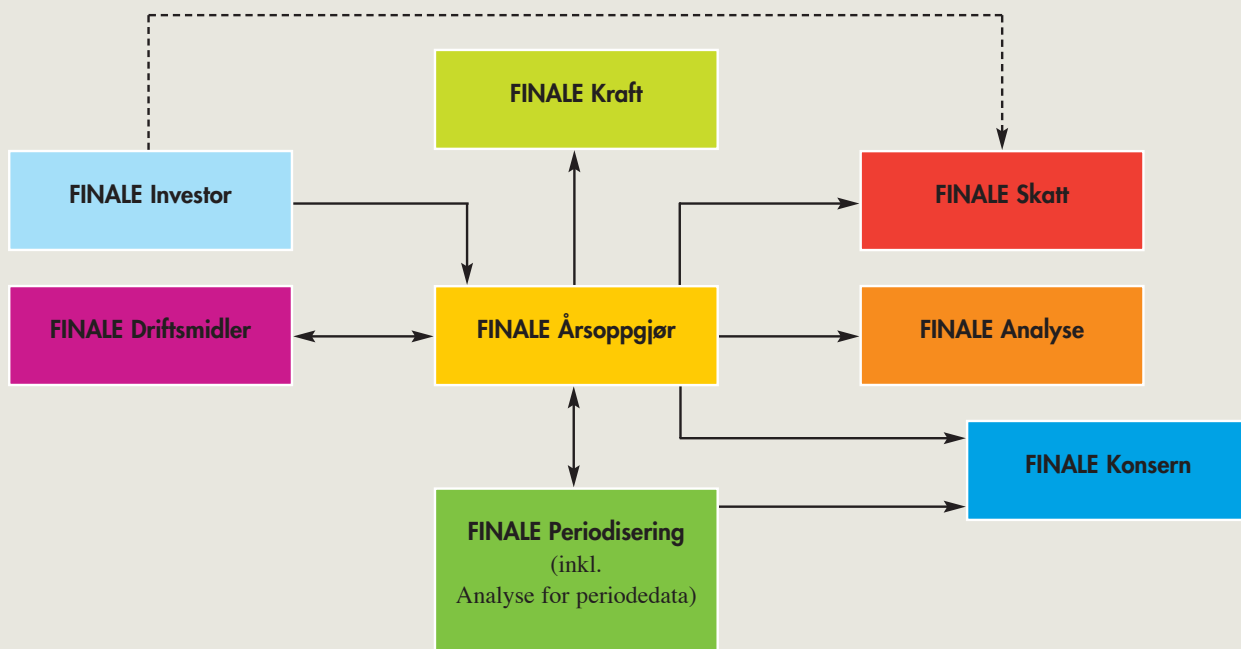
Finale har ressursene som er nødvendige for kontinuerlig utviklingsarbeid. En stor del av vår verdiskaping føres tilbake til bedriften for kompetanse- og produktutvikling.

Utvidet kundeservice

Finales organisasjon er tilpasset kundenes behov for support og service, og driver bl.a. en omfattende kursvirksomhet. Kursene gir grundig innføring i de forskjellige programmoduler, oppdatering i forbindelse med nye produkter og ajourføring av lover og regler for årsoppgjør.

Faglig tyngde og kreativ nyskaping

Vi har spesialisert oss på regnskapsavslutning og skatt, noe som gjør oss i stand til å bygge opp og holde ved like nødvendig kompetanse innen disse fagområdene. Vår klare definisjon av fokusområde gir oss styrke når det gjelder å omsette fagkunnskaper til funksjonell programvare.



Skjematisk oversikt over Finales programvarefamilie som viser hvordan de forskjellige moduler kan knyttes sammen.

Samtlige av hovedmodulene kan brukes selvstendig og uavhengig av resten av familien.

FINALE Kraft er tilleggsmodul til FINALE Årsoppgjør.

FINALE Analyse er tilleggsmodul til FINALE Årsoppgjør og integrert modul i FINALE Periodisering.

Finales programvarefamilie

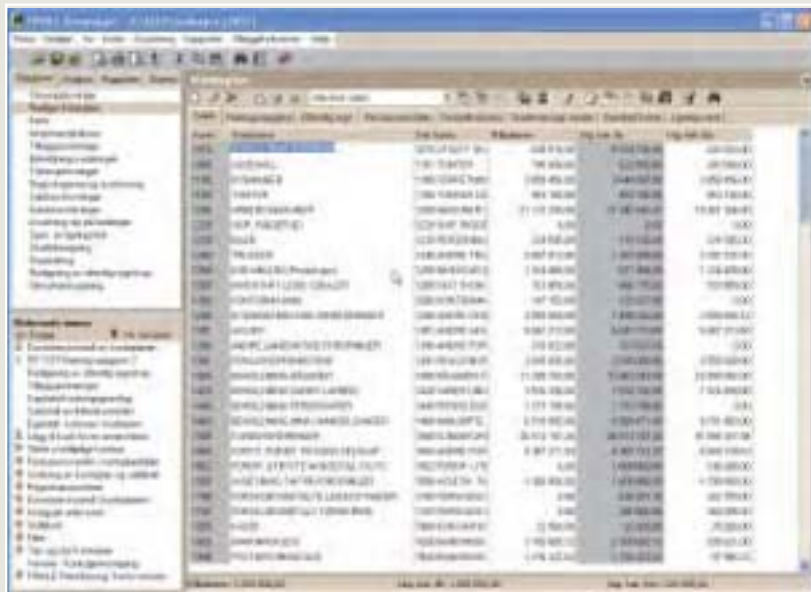
Selvstendige produktmedlemmer med nære familieband

Programmenes teknologiske egenskaper og smarte, brukervennlige løsninger har gjort mange til Finale-brukere. Til forskjell fra andre produkter på markedet er hver enkelt programmodul et selvstendig program – samtidig som alle modulene er tett integrert slik at arbeidet med regnskap, skatt og ligning kan utføres på en funksjonell og enkel måte.

	side
FINALE Årsoppgjør <ul style="list-style-type: none">• Årsregnskap for næringsdrivende og selskaper• Skatteberegning for selskaper• Ligningspapirer• Offentlig regnskap• Driftsmiddelkartotek• PDF-generator	6
FINALE Kraft (Tilleggsmodul til Årsoppgjør) <ul style="list-style-type: none">• Ligningsoppgaver for kraftselskaper• Skatteberegning for kraftselskaper	8
FINALE Analyse (Tilleggsmodul til Årsoppgjør) <ul style="list-style-type: none">• Analyser og nøkkeltall presentert grafisk og tabellarisk• Nøkkeltallsamling med over 750 nøkkeltall	9
FINALE Skatt <ul style="list-style-type: none">• Skatteberegning for personlig næringsdrivende• Skatteberegning for andre personlige skattytere• Personlige selvangivelser• Øvrige relaterte ligningspapirer	10
FINALE Driftsmidler <ul style="list-style-type: none">• Meget oversiktlig driftsmiddelkartotek for alle typer driftsmidler• Avskriver driftsmidlene på periodenivå• Gir mulighet for å spesifisere driftsmidlene etter avdeling, prosjekt og bærer	11
FINALE Periodisering <ul style="list-style-type: none">• Periodiske regnskapsavslutninger• Avdelingsregnskap• Mulighet for andre bærebegreper som prosjekt og formål• Driftsmiddelkartotek• Analyse- og nøkkeltallrapporter• PDF-generator	12
FINALE Konsern <ul style="list-style-type: none">• Konsolidering av periodiske regnskaper og årsoppgjør• Konsernregnskap med noter	13
FINALE Investor <ul style="list-style-type: none">• For privatpersoner og selskaper• Oversikt over aksjeinvesteringer• Rapport over verdier, gevinster og tap• RF 1061 Oppgave over realisasjon av aksjer	14

FINALE Årsoppgjør

FINALE Årsoppgjør er mer funksjonelt og brukervennlig enn de fleste av sine konkurrenter. Programmet forenkler regnskapsavslutningen for aksjeselskaper, samvirkeforetak, kraftforetak, ansvarlige selskaper og selvstendig næringsdrivende. Unik erfaring er innarbeidet i FINALE Årsoppgjør, som har vært på markedet siden 1988. Resultatet er et program med ledende faglige og tekniske løsninger.



Tre versjoner av programmet

FINALE Årsoppgjør finnes i tre versjoner: Firma, klient- og revisorversjon. Firmaversjonen gir mulighet for avslutning av ett regnskap, mens klientversjonen kan benyttes for et ubegrenset antall selskaper. Revisorversjonen har ekstra funksjonalitet for revisorer og fungerer ellers som en klientversjon.

Navigator

Relevante emner i navigatoren syr produktene forskjellige enheter sammen til en helhet ved at du enkelt kan gå til registreringsbilder, skjemaer, rapporter, hjelptekst, vevisere, web-linker m.v. som henger sammen med det som vises i arbeidsområdet, uansett om du er i et registreringsbilde eller viser et skjema eller en rapport på skjerm.

Import fra regnskapssystemer

FINALE Årsoppgjør importerer kontoplan og saldotall fra de aller fleste regnskapssystemer – via ferdige importoppsett, standard innlesning eller egendefinerte innlesninger. Saldotall kan også registreres manuelt.

Kontoplaner

På en enkel måte gir FINALE Årsoppgjør en sikker identifikasjon av kontiene, og dermed også sikker behandling av saldotallene mot offentlig regnskap og ligningsdokumenter. Programmet støtter kontoplaner etter både ny og gammel standard kontoplan og eventuelle andre numeriske kontoplanssystemer. Kontiene lenkes enkelt – i utgangspunktet automatisk – mot den interne FINALE Standard kontoplan.

Offentlig årsregnskap

Programmet setter opp offentlig årsregnskap med forside, innholdsfortegnelse, regnskapsoppstilling, start-/prinsippnoter, nummererte noter, kontantstrømoppstilling og styreberetning. Ved redigering av regnskapet er det lett å lage noter til regnskapslinjene. Conti kan flyttes mellom linjene i Offentlig Regnskap med “dra og slipp”-metoden eller ved å gjøre referanseendringer i kontoplanen.

Konsernregnskap

Fra programmet overføres enkelt årsregnskapene for både mor- og datterselskaper til FINALE Konsern (Se FINALE Konsern).

Elektronisk overføring

Regnskapet og alle andre rapporter i programmet kan sendes via e-post, eller overføres til eksternt tekstbehandlingsprogram.

Ligningsoppgavene

Alle nødvendige ligningsskjemaer for selskaper og personlig næringsvirksomhet er integrert i FINALE Årsoppgjør. Ligningsskjemaer som ikke opprettes automatisk kan enkelt opprettes og fylles ut manuelt direkte i skjemavisningen på skjermen

Elektronisk innrapportering

FINALE Årsoppgjør støtter løsningen for elektronisk innrapportering av ligningsskjemaer. Elektronisk innlevering (SLN-løsningen) var fra og med inntektsåret 2001 tilgjengelig for alle næringsdrivende i landet. Programmet støtter også elektronisk innrapportering av årsregnskap til Regnskapsregisteret i Brønnøysund.

Delingsmodellen

FINALE Årsoppgjør beregner personinntekt i delingsforetak. Programmet beregner også avsetning til refusjonsskatt i delingsforetak.

Skatteberegning

For aksjeselskaper, samvirkeforetak og andre selskaper er skatteberegningen integrert. Resultatet av skatteberegningen blir automatisk bokført hvis ønskelig.

Varebeholdning

Programmet vurderer varebeholdningen med både regnskapsmessig og skattemessig verdi pr. konto, og posterer beholdningsendringer automatisk.

Konvertering fra andre årsoppgjørssystemer

FINALE Årsoppgjør støtter import av klientdata fra de fleste årsoppgjørssystemer. Driftsmiddeldata, aksjonærer, eiere, kontoplan og fjorårets saldottall blir importert.

Rapporter

FINALE Årsoppgjør har en rekke rapporter for regnskaps- og driftsmiddellopplysninger, samt skatteberegning og disponering. I tillegg kommer en rekke spesifikasjoner, bl.a. av alminnelig næringsoppgave.

Skjemautskrifter

Utskriftene av ligningsskjemaer er identiske med skattedirektoratets egne skjemaer, og kan skrives ut med eller uten farger. Rapporter og skjemaer kan samles i egendefinerte utskriftsjobber med prioritert utskriftsrekkefølge.

PDF-generator

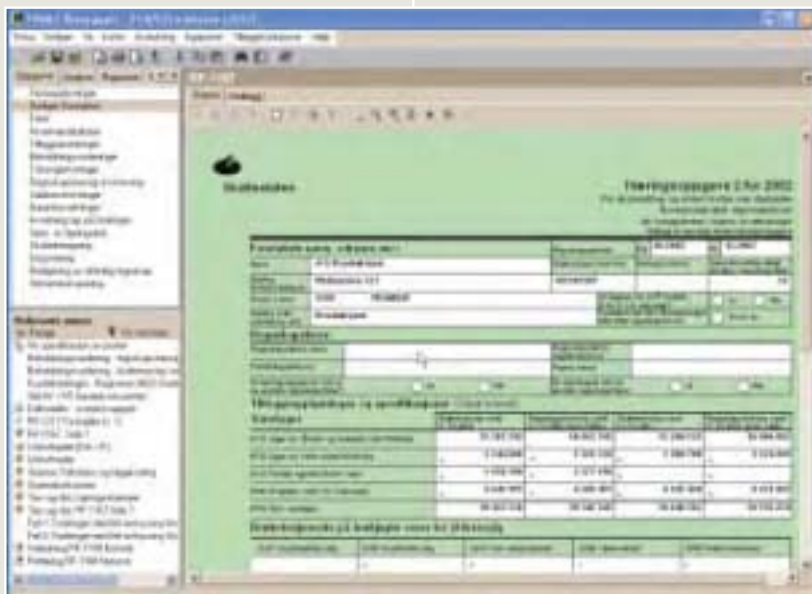
Tilleggsmodulen PDF-generator lar deg enkelt produsere utskrifter i PDF-format, som gjør at rapporter, analyserapporter og ligningsoppgaver enkelt kan lagres som PDF-dokumenter, som f.eks. kan benyttes til elektroniske arkiver eller for å sende utskrifter pr e-post.

Revisorversjonen av FINALE Årsoppgjør

FINALE Årsoppgjørs revisorversjon har kontoplanen inndelt i revisjonsområder og rapporter med saldottall og posteringer pr. revisjonsområde.

Descartes' revisjonsmetodikk

Programmet har eksportfunksjon spesielt tilpasset Descartes, slik at revisorers arbeidsverktøy enkelt integreres. I tillegg er det mulighet for eksport av hele eller deler av konto-planen, med egendefinert eksportoppsett i mange standard-formater, bl.a. til regneark.



Disponering

FINALE Årsoppgjør har en integrert disponeringsfunksjon, som automatisk beregner og bokfører disponering av overskudd eller dekning av underskudd.

Deltakerlignede selskaper og ektefellebedrifter

FINALE Årsoppgjør støtter forlodd utdeling av resultat og skjevdeling av egenkapital, og er et meget godt verktøy for å holde orden på egenkapitalen i slike bedrifter. Overskuddsfordelingsskjema gir full oversikt over alle kapitalbevegelser. Eierandeler kan registreres som prosenter eller som brøk, og det er støtte for både særskilte og felles egenkapitalkonti – uavhengig om det er skjevdelt kapital eller ikke. Programmet gir til enhver tid oversikt over hver eiers egenkapital.

Avslutningsfunksjoner

FINALE Årsoppgjør har en rekke avslutningsfunksjoner, som sikrer oversiktlig og effektiv utarbeidelse av årsregnskap og ligningsoppgaver.

Tidsavgrensninger

Egne funksjoner for registrering av tap på fordringer, garantiavsetninger og andre tidsavgrensninger gir god oversikt fra år til år, og sikrer at alle identifiserte avsetninger blir gjort.

Tilleggsposteringer

Det kan enkelt registreres tilleggsposteringer og programmet kan skrive ut eller eksportere posteringsjournalen, som også omfatter de automatiske posteringsene fra de forskjellige funksjonene i FINALE Årsoppgjør.

Driftsmiddelkartotek

Driftsmiddelkartoteket ivaretar beregning av regnskapsmessige av- og nedskrivninger, midlertidige forskjeller og utfylling av saldoskopkjemaer. Driftsmiddelkartoteket er integrert mot driftsmiddelkartotekene i FINALE Periodisering og FINALE Driftsmidler, noe som sikrer at data kun registreres én gang. Driftsmiddeldata kan importeres fra tredjeparts driftsmiddelkartotek – via regneark eller ved direkte integrering.

Tilleggsmodulen FINALE Kraft gir funksjoner som tar hensyn til alle særregler som gjelder for beskatning av kraftforetak.

Kraftverksbeskatning

FINALE Kraft inneholder lignings-skjemaer for kraftforetak (RF-1151, RF-1152, RF-1153 og RF-1157).

FINALE Kraft har utvidet funksjonalitet i skatteberegning med særreglene for kraftforetak.



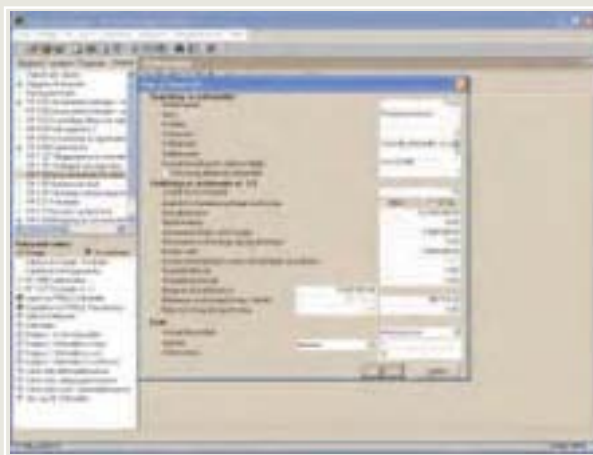
RF-1152 Driftsmidler i kraftverk

Varige driftsmidler kan registreres som særlige driftsmidler i kraftverk (utfylling av RF-1152) og midlertidige forskjeller hensyntar også skattemessige verdier fra RF-1152.



Angivelse av kraftforetak

Selskaper må angis som kraftforetak i firmaopplysninger for å aktivisere funksjonaliteten for kraftforetak. Dersom dette ikke er angitt, fungerer programmet som FINALE Årsoppgjør i vanlig versjon.



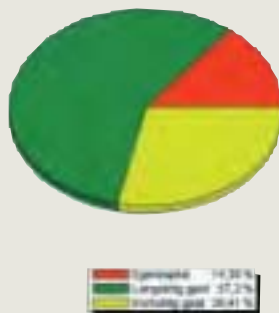
FINALE Analyse er et kraftig presentasjonsverktøy, som analyserer og lager grafiske presentasjoner av alle regnskapsdata, nøkkeltall og tilleggsvariabler i FINALE Årsoppgjør.

Tilleggsmodul for Årsoppgjør

FINALE Analyse er en tilleggsmodul til FINALE Årsoppgjør og må installeres særskilt. Etter installasjon vil programmet være en integrert del av FINALE Årsoppgjør.

Nøkkeltall og analyser

FINALE Analyse supplerer funksjonaliteten til FINALE Årsoppgjør med nøkkeltall, analyser og rapporter. I FINALE Analyse er det nøkkeltallsamlinger med over 750 nøkkeltall. Samlingene består av forskjellige resultat-, balanse- og kontantstrømstørrelser i tillegg til tradisjonelle nøkkeltall med forholdstall, rentabilitet m.m.



Grafisk og tabellarisk presentasjon

FINALE Analyse kan presentere nøkkeltallene tabellarisk og grafisk – som søylediagrammer, linjediagrammer, kakediagrammer eller andre diagramtyper etter brukerens ønske.



Tilleggsvariabler

I tillegg til kontodata har enkelte nøkkeltall behov for tilleggsverdier, som f.eks. kassekredittlimit, antall ansatte m.v. Slike tilleggsverdier kan enkelt registreres for hver periode og regnskapsår.

Egendefinerte nøkkeltall

I FINALE Analyse er det enkelt å lage egendefinerte nøkkeltall. Nøkkeltallene kan registreres som tallkonstanter eller formler, med henvisning til konti og andre egendefinerte nøkkeltall.

Ferdigdefinerte og egendefinerte analyserapporter

FINALE Analyse har en rekke ferdigdefinerte analyserapporter med forskjellige nøkkeltall m.m. Rapportene dekker de fleste behov.

Egendefinerte rapporter kan bygges opp fra bunnen av, eller man kan ta utgangspunkt i kopier av de medfølgende standardanalysene eller rapporter utviklet for andre klienter.

Data som presenteres i analyserapportene

- Ferdigdefinerte nøkkeltall
- Linjer i offentlig regnskap
- Poster i næringsoppgaven
- FINALE Standard konto
- Kontoer i kontoplanen
- Tilleggsvariabler
- Egendefinerte nøkkeltall

Tekst og kommentarer

Det er muligheter for fri tekst og kommentarer i analyserapportene.

Se utskriftseksempler

På www.finale.no er det eksempler på analyserapporter, som gir et godt inntrykk av de mange mulighetene i FINALE Analyse.

FINALE Driftsmidler er et driftsmiddelkartotek med utvidete funksjoner, som gir meget god oversikt over utgiftsførte, leasede og aktiverte driftsmidler. Regnskapsmessige avskrivninger kan foretas for én eller flere perioder av gangen.

Hoveddriftsmiddel og påkostninger

I FINALE Driftsmidler kan man registrere påkostninger på driftsmidler. Ved rapportering kan påkostningene inkluderes i hoveddriftsmiddelet, eller hoveddriftsmiddel kan vises med påkostninger spesifisert og med sum inklusive påkostninger.

Oppskrivninger

Oppskrivninger kan registreres og avskrives.

Avdelinger, prosjekter og bærere

Hvert enkelt driftsmiddel kan knyttes til avdeling, prosjekt og bærer. Driftsmiddeloversikter og posteringer blir dermed spesifisert tilsvarende.

Utskillelse av deler av et driftsmiddel

Deler av et driftsmiddel kan skilles ut ved å benytte en prosentuell andel eller ved å registrere den aktuelle verdi.

Balansekonto

Driftsmidler henføres til balansekonto, slik at driftsmiddeloversikter kan vises pr. konto.

Oversikt med driftsmiddelgrupper

Hver balansekonto kan deles inn i flere driftsmiddelgrupper. Dette gjør at man kan klare seg med et minimum av balansekonti uten å miste oversikten over driftsmidlene.

Avskrivningskonto

Avskrivningskonto angis for hver driftsmiddelkonto eller driftsmiddelgruppe.

Kommune

Driftsmidler kan henføres til kommuner i tillegg til øvrige bærerbegreper.



Saldogrupper og saldorskjema

Driftsmidlene henføres til saldogrupper og saldonummer.

TILGJENGELIGE RAPPORTER

Posteringsjournal

Posteringsjournalen kan skrives ut med alle detaljer eller man kan velge komprimering, slik at sammenfallende konto- og bærerbegreper slås sammen til én posteringslinje. Man kan også velge å slå sammen flere perioder til én posteringslinje. Posteringsjournalen kan eksporteres i en rekke standardformater for import i regnskapsystemer der dette støttes.

Driftsmiddelspesifikasjon

Rapporten inneholder funksjonalitet som gjør at den kan skrives ut med spesifikasjoner i – bokstavelig talt – tusenvis av varianter.

Noen eksempler:

- Den kan eksporteres i CSV-format for innlesing i f.eks. regneark.
- Den støtter følgende grupperinger i tillegg til periodeangivelse:
Driftsmiddelkonto, driftsmiddelgruppe, avskrivningskonto, avdeling, bærer, prosjekt, kommune, saldogrupper, saldorskjema, notekolonner, avskrivningsmetode og anskaffelsesår.

- Grupperingene kan velges med en hovedgruppering og en undergruppering, noe som alene gir en rekke forskjellige kombinasjoner av rapporten.

- Man kan velge å kjøre rapport for alle driftsmidler, kun oppskrivningsdriftsmidler eller alle driftsmidler unntatt oppskrivninger.

- Man kan kjøre rapport for én av følgende fire driftsmiddeltypene: Aktiverte driftsmidler, registrerte driftsmidler, leasede driftsmidler og utgiftsførte driftsmidler.

- Man kan skrive ut som standard rapport, eller som en utvidet rapport over to sider med flere opplysninger.

I tillegg finnes det rapporter på enkelt driftsmiddel.

Note til regnskapet

Noteopplysninger til årsregnskapet finnes som egen rapport.

Integrasjon med FINALE Årsoppgjør

FINALE Driftsmidler er tett integrert med FINALE Årsoppgjør. For utarbeidelse av årsoppgjør overføres driftsmidlene på en enkel måte til FINALE Årsoppgjør. Driftsmidlene kommer automatisk med på korrekt saldorskjema og er tilgjengelige for note til årsregnskapet.

Konvertering av driftsmiddeldata fra andre systemer

Hvis driftsmiddelkartotek allerede er etablert i FINALE Årsoppgjør eller FINALE Periodisering, kan man enkelt overføre dataene til FINALE Driftsmidler.

FINALE Periodisering er et verktøy som benyttes for å utarbeide periodiske regnskaper. Aksjeloven krever at daglig leder minst hver tredje måned underretter styret om selskapets virksomhet, stilling og resultatutvikling. I tillegg gir ofte andre årsaker utenom de lovbestemte behov for perioderegnskap.

Periodelengder

FINALE Periodisering støtter følgende periodeangivelser: Månedlig, to-månedlig, kvartal, tertial og halvår. Programmet kan presentere periodetall, hittil i år, hele fjorår m.v. Det er heller ikke noe problem å lage rapporter med andre periodelengder, for eksempel månedstall presentert kvartalsvis.

Navigator

Relevante emner i navigatoren syr produktene forskjellige enheter sammen til en helhet ved at du enkelt kan gå til registreringsbilder, skjemaer, rapporter, hjelptekst, veivisere, web-linker m.v. som henger sammen med det som vises i arbeidsområdet, uansett om du er i et registreringsbilde eller viser et skjema eller en rapport på skjerm.

Sammenligninger og prognoser

FINALE Periodisering kan sammenligne regnskapstallene mot budsjett eller tidligere perioder. I tillegg kan man i nøkkeltall og analyser lage prognoser for fremtiden – basert på budsjett eller samme periode i fjor. Man kan sammenligne mot alle tidligere regnskapsår som er registrert i programmet, og lage rapporter med regnskap for de siste tolv måneder, som også strekker seg over årsskifter.

Integrert med regnskap og budsjettprogram

FINALE Periodisering støtter innlesing av saldotall fra andre regnskapssystemer. Regnskapstall kan leses inn for alle perioder i et år på én gang, hvis regnskapsprogrammet støtter en slik funksjon. På samme måte er det mulig å lese inn budsjettall for én eller alle måneder i året.



Tilleggsposterings

Man kan enkelt registrere tilleggsposteringsjournalen til annet format. Posteringsjournalen inneholder også de automatiske posteringene fra programmets ulike funksjoner.

Dokumentasjon

FINALE Periodisering har utskrifts- og dokumentasjonsfunksjoner som gjør at det ikke er nødvendig å gjennomføre tilleggsposterings også i regnskapssystemet. Regnskapsrapporter skrives ut fra FINALE Periodisering og arkiveres som dokumentasjon for alle avslutnings transaksjoner i perioden.

Driftsmiddelkartotek

Programmet inkluderer driftsmiddelkartotek, som beregner regnskapsmessige av- og nedskrivninger. Kartoteket er integrert med driftsmiddelkartoteket i FINALE Årsoppgjør. Dette sikrer at data kun registreres én gang.

Avslutningsfunksjoner

FINALE Periodisering har en rekke avslutningsfunksjoner som sikrer rask og effektiv utarbeidelse av periodiske regnskaper og deretter årsregnskap med ligningspapirer.

Varebeholdning

Vurdering av varebeholdning foretas med både regnskapsmessig verdi pr. konto og oversikt som viser tilsvarende beholdninger i alle årets perioder, og med automatisk postering av beholdningsendringer.

Tidsavgrensninger

Programmet har egne funksjoner for registrering av tap på fordringer, garantiavsetninger og andre tidsavgrensninger. Dette gjør det lett å holde oversikten fra periode til periode, og sikrer at alle identifiserte avsetninger blir foretatt.

Rapportering for avdelinger, bærere og prosjekter

FINALE Periodisering støtter rapportering for avdelinger, bærere, prosjekter og eventuelt andre bærerbegreper. Grunnversjonen støtter kun én dimensjon; for eksempel avdeling. Tilleggsmodul gir støtte for inntil tre eller ti samtidige bærerbegreper. Programmet har også tilleggsmodul for å lage alias for dimensjoner (bærerbegreper). Med denne er det mulig å gi navn til et oppsett av dimensjoner, slik at man på en enkel måte kan gi navn til avdelinger, bærere, prosjekter, m.v., eller til en kombinasjon av disse.

Analyser og nøkkeltall

FINALE Analyse er integrert med FINALE Periodisering, slik at analyser og nøkkeltall er tilgjengelige i programmet. (Se FINALE Analyse)

PDF-generator

Tilleggsmodulen PDF-generator lar deg enkelt produsere utskrifter i PDF-format, som gjør at rapporter, analyse-rapporter og ligningsoppgaver enkelt kan lagres som PDF-dokumenter, som f.eks. kan benyttes til elektroniske arkiver eller for å sende utskrifter pr e-post.

FINALE Konsern er et verktøy for utarbeidelse av konsernregnskap for en regnskapsperiode eller for årsoppgjør. Programmet konsoliderer regnskapet på regnskapslinjenivå, noe som gir et oversiktlig og letthåndterlig regnskap. FINALE Konsern har de samme funksjoner for redigering av offentlig regnskap og noter som FINALE Årsoppgjør

Regnskapsperioder

Programmet støtter månedlig regnskapsutarbeidelse, og har tolv månedperioder i tillegg til en årsoppgjørperiode. Dette gir mulighet for utarbeidelse av et foreløpig regnskap ved årets utgang i tillegg til det endelige årsregnskapet for konsernet.

Automatisk og manuell registrering av regnskapsdata

På en enkel måte kan man overføre regnskapsdata fra FINALE Årsoppgjør og FINALE Periodisering til FINALE Konsern – både for mor- og datterselskaper. Aktuelle data kan også registreres manuelt.

Valutaomregning

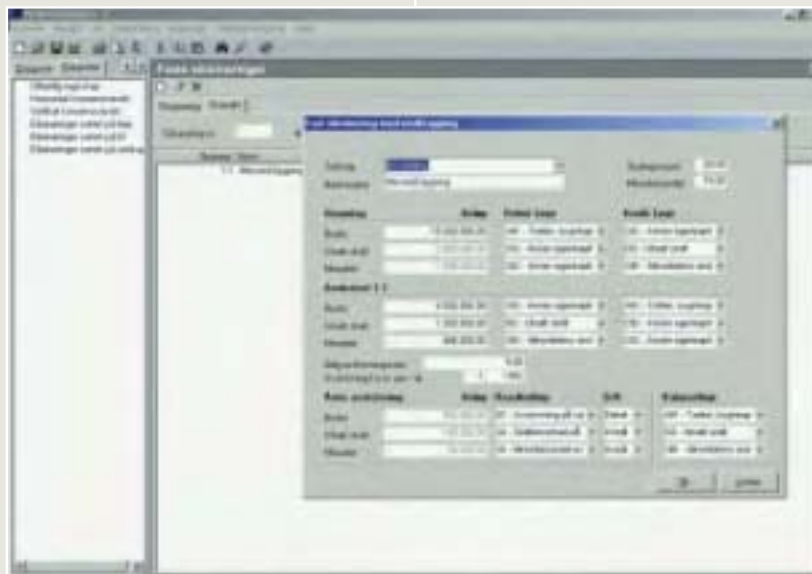
FINALE Konsern støtter valutaomregning. Man kan registrere regnskapsdata for datterselskaper i utenlandsk valuta; programmet utfører omregningen. Programmet har tre valutakurser som kan endres fra periode til periode: historisk kurs, dagskurs og gjennomsnittskurs. I tillegg kan man registrere hver regnskapslinje på det enkelte datterselskap med en egendefinert kurs, som kun forandres ved endring direkte på datterselskapets regnskapslinje.

Faste eliminerings

Man kan registrere faste elimineringstransaksjoner, noe som ofte er hensiktsmessig ved elimineringsbeløp som går igjen fra periode til periode, f.eks. eliminering av aksjeinnhav mot aksjekapital. De faste elimineringstransaksjonene kan registreres med start- og stoppdato.

Periodiske eliminerings

Periodiske eliminerings kan registreres som posteringer i FINALE Konsern. Disse elimineringsene har kun effekt for perioden der de er registrert.



Oppkjøpstransaksjoner og avskrivninger av merverdier

Det er mulig å registrere merverdier som faste eliminerings med nedtrapping. Dermed kan man også avskrive mer- og mindreverdier ved oppkjøp med en angitt årlig prosentsats. I perioderegnskaper blir disse avskrivningene foretatt forholdsmessig etter antall måneder. Merverdiregistreringen støtter utsatt skatt. Utsatt skatt registreres med ønsket prosentsats, og vil deretter bli nedtrappet forholdsmessig i forhold til periodens avskrivning. Også minoritetsinteresser støttes av merverdiregistreringen. Netto merverdi etter reduksjon for utsatt skatt fordeles mellom konsernets egenkapital og minoritetsinteressenes andel.

Offentlig regnskap med noter

FINALE Konsern har offentlig regnskap med styreberetning og noter tilsvarende FINALE Årsoppgjør. Offentlig regnskap skrives ut med fire kolonner: konsernregnskap denne periode og samme periode i fjor, samt morselskapets regnskap denne periode og samme periode i fjor.

Andre rapporter

FINALE Konsern har alle nødvendige rapporter for dokumentasjon av konsernregnskapet:

Vertikal konsernoversikt

Rapporten spesifiserer hver regnskapslinje, eliminerings og konsernregnskapet med saldo pr. selskap og totalt.

Horisontal konsernoversikt

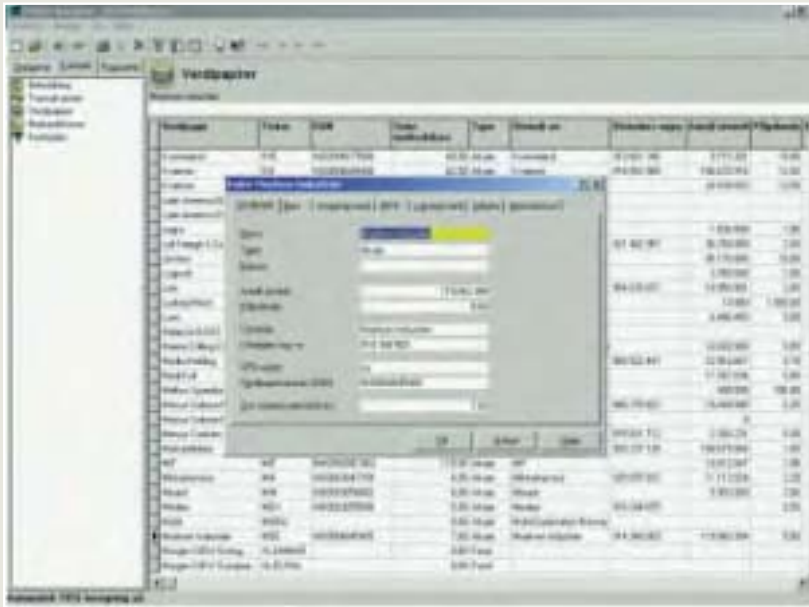
Rapporten viser en linje for hver regnskapslinje med en kolonne pr. selskap, en sumkolonne for sum selskaper, en kolonne med sum av eliminerings og posteringer og en kolonne med konsernsaldoen.

Spesifikasjon av eliminerings

Eliminerings kan spesifiseres med tre rapporter:

- I selskapsrekkefølge
- I regnskapslinjerekkefølge
- I nummerrekkefølge

FINALE Investor gir oversikt over verdipapirbeholdning og transaksjoner, bl.a. gjennom rapporter over gevinst og tap i en regnskapsperiode. Programmet egner seg både for investeringer i børsnoterte og ikke-børsnoterte, norske og utenlandske aksjer og verdipapirer. FINALE Investor er tilpasset bedrifters, næringsdrivendes og privatpersoners ulike behov.



Beholdnings- og transaksjonsoversikter

FINALE Investor har oversikter over aksje- og verdipapirbeholdningen, og holder rede på alle enkelttransaksjoner for aksjer og verdipapirer. FINALE Investor holder oversikt over aksjer for hver VPS-konto.

Transaksjonsregistrering

FINALE Investor har et svært funksjonelt brukergrensesnitt for transaksjonsregistrering. For å registrere kjøp eller salg er det bare å velge transaksjonsregistrering fra menyen, eller merke aksje/verdipapir i beholdningsoversikten.



FIFU-prinsippet

FINALE Investor har funksjon for automatisk FIFU-registrering.

Ligningsoppgaver

FINALE Investor produserer RF-1061 Avhendelse av aksjer m.v., som er et pliktig vedlegg til selvangivelsen for alle som har avhendet aksjer i inntektsåret.

Verdipapirregister

Programmet har verdipapirregister over norske, børsnoterte aksjer og verdipapirer.

- omfatter aksjer, aksjefond, obligasjonsfond, pengemarkedsfond, rentefond, m.m.
- inkluderer mange VPS-registrerte, ikke-børsnoterte aksjer og verdipapirer
- viser børsens tickernummer og ISIN-nummer
- forteller om aksjene/verdipapirene er børs- og VPS-notert
- opplyser om RISK-justeringer der slike er registrert av Oslo Børs
- har omfattende oversikt over pålydende, og oppdeling i aksjeklasser som er registrert på børs eller i VPS

Oppdateringer fra børsen

FINALE Investor oppdateres årlig med RISK-verdier, ligningsverdier og markedsverdier fra Oslo Børs.

Oppretting av egne verdipapirer

Man kan enkelt opprette aksjer og verdipapirer som ikke finnes i kartoteket, og registrere ligningsverdier, kursverdier og RISK-reguleringer manuelt på disse.

Integrert med FINALE Skatt

FINALE Investor er integrert med FINALE Skatt slik at man kan overføre skattemessige gevinster og tap fra RF-1061 til selvangivelsen. Også formuesverdsettelse (ligningsverdier) overføres til selvangivelsen.

Integrert med FINALE Årsoppgjør

Skattemessig gevinst og tap kan overføres til RF-1167 Næringsoppgave 2, og skattemessig formuesverdi kan overføres til selvangivelse eller RF-1215. Integreringen med FINALE Årsoppgjør gir mulighet for overføring av regnskaps- og skattemessig verddivurdering av aksjer og verdipapirer til årsoppgjøret. Regnskapsmessig verddivurdering lager en postering, og kan foretas for kort-siktige og langsiktige plasseringer.

Finales totale serviceprogram

Finale Systemer AS har et omfattende og utprøvd serviceprogram for FINALE Årsoppgjør og de øvrige programmer.

Tilbudet omfatter:

- programvedlikehold
- brukerstøtte
- konsulentbistand
- brukerkurs

Et godt utbygd forhandlernet kommer også våre brukere til gode.

Telefonsupport

Finale-brukere får gjennom avtaler kontinuerlig brukerstøtte og telefonsupport. Supporttelefonen er betjent av dyktige medarbeidere mandag–fredag mellom kl. 8.00 og 16.00. Finale har også opprettet et 820-nummer for brukere uten brukerstøtteavtaler.

Kurstilbud

Finale har et omfattende kurstilbud over hele landet. Tilbudet omfatter seks ulike kurstyper for Finale-programmene og årsoppgjørsteori. Flere av kursene er godkjente både av Den Norske Revisorforening og NARF. I tillegg tilbyr Finale bedriftsintern opplæring.

Årsregnskap
Ligningsoppgaver
Elektronisk innberetning
Skatteberegning
Driftsmiddelkartotek
Perioderegnskap
Avdelingsregnskap
Konsernregnskap
Nøkkeltall og analyse
Verdipapiroversikt for investorer

Hovedkontor

Stakkevollvn. 35
Postboks 2207
9268 TROMSØ

Telefon 77 66 54 60
Telefaks 77 66 54 99

E-post: firmapost@finale.no
Web-sider: www.finale.no

Oslokontoret

Ravnåsveien 3
1254 OSLO

Telefon 77 66 54 60
Telefaks 22 61 22 31

Foretaksreg.
NO 976 692 381 MVA

